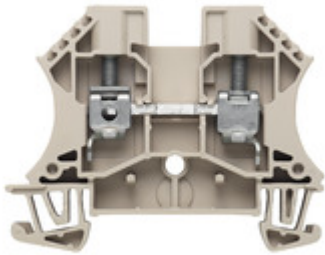


# WDU 6

---



## Illustration du produit



---

### Informations générales de commande

Type	WDU 6
Référence	1020200000
Version	Bloc de jonction de passage, Raccordement vissé, 6 mm <sup>2</sup> , 800 V, 41 A, Beige foncé
GTIN (EAN)	4008190163440
Cdt.	100 pièce(s)

### Dimensions et poids

Largeur	7,9 mm
Largeur (pouces)	0,311 inch
Hauteur	60 mm
Hauteur (pouces)	2,362 inch
Profondeur	46,5 mm
Profondeur (pouces)	1,831 inch
Profondeur, y compris rail DIN	47 mm
Poids	12 g
Poids net	12,75 g

### Températures

Température d'utilisation permanente, min.	-60 °C
Température d'utilisation permanente, max.	130 °C

### Caractéristiques nominales selon IECEx/ATEX

Certificat N° (ATEX)	DEMKO14ATEX1338U
----------------------	------------------

Certificat N° (IECEX)	IECEXULD14.0005U
Tension max. (ATEX)	690 V
Courant (ATEX)	41 A
Section max. du conducteur (ATEX)	6 mm <sup>2</sup>
Tension max. (IECEX)	550 V
Courant (IECEX)	41 A
Section max. du conducteur (IECEX)	6 mm <sup>2</sup>
plage de température d'utilisation	Plage de température d'utilisation, voir le certificat CE d'essai de prototype / le certificat de conformité Ex IEC
Identification EN 60079-7	Ex e II
Plaquette de marquage Ex 2014/34/EU	II 2 G D
<b>Autres caractéristiques techniques</b>	
Côté ouvert	droite
Nombre de blocs de jonction identiques	1
Type de montage	monté
Version à l'épreuve de l'explosion	Oui
<b>Caractéristiques des matériaux</b>	
Matériau	Wemid
Couleur	Beige foncé
Classe d'inflammabilité selon UL 94	V-0
<b>Caractéristiques du système</b>	
Version	Raccordement à vis, pour connexion transversale à visser, libre d'un côté
Tightening torque (clamping screw for aluminium conductors)	0.8 Nm
Couple de serrage (vis de pression pour conducteurs en cuivre)	0.8...1.6 Nm
Flasque de fermeture nécessaire	Oui
Nombre de polarités	1
Nombre d'étages	1
Nombre de points de contact par étage	2
Nombre de potentiels par étage	1
Etages internes pontés	Non
Raccordement PE	Non
Rail profilé	TS 35
Fonction N	Non
Fonction PE	Non
Fonction PEN	Non

## Caractéristiques nominales

Section nominale	6 mm <sup>2</sup>
Tension nominale	800 V
Courant nominal	41 A
Courant avec conducteur max.	57 A
Normes	IEC 60947-7-1
Résistance de passage selon CEI 60947-7-x	0,78 mΩ
Tension de choc nominale	8 kV
Degré de pollution	3

## Caractéristiques nominales selon CSA

Certificat N° (CSA)	200039-1057876
Courant gr. c (CSA)	50 A
Section max. du conducteur (CSA)	8 AWG
Section min. du conducteur (CSA)	22 AWG
Tension Gr C (CSA)	600 V

## Caractéristiques nominales selon UL

Certificat N° (UR)	E60693
Courant gr. C (UR)	50 A
Taille du conducteur Câblage d'installation max. (UR)	8 AWG
Taille du conducteur Câblage d'installation min. (UR)	22 AWG
Taille du conducteur Câblage d'usine max. (UR)	8 AWG
Taille du conducteur Câblage d'usine min. (UR)	22 AWG
Tension Gr C (UR)	600 V

## Raccordement (2) (H05V/H07V) de même section (raccordement nominal)

Section de raccordement du conducteur, rigide, 2 conducteurs de raccordement, min. 0,5 mm<sup>2</sup>

Section de raccordement du conducteur, rigide, 2 conducteurs de raccordement, max. 2,5 mm<sup>2</sup>

Section de raccordement du conducteur, souple, 2 conducteurs de raccordement, min. 0,5 mm<sup>2</sup>

Section de raccordement du conducteur, souple, 2 conducteurs de raccordement, max. 2,5 mm<sup>2</sup>

Section de raccordement du conducteur,  
souple avec embout DIN 46228/1, 2 0,5 mm<sup>2</sup>  
conducteurs de raccordement, min.

Section de raccordement du conducteur,  
souple avec embout DIN 46228/1, 2 2,5 mm<sup>2</sup>  
conducteurs de raccordement, max.

### Raccordement (raccordement nominal)

Calibre selon 60 947-1	A5
Couple de serrage, max.	1,6 Nm
Couple de serrage, min.	0,8 Nm
Cran de réglage du couple avec visseuse électrique du type DMS	3
Dimension de la lame	0,8 x 4,0 mm
Embouts doubles, max.	4 mm <sup>2</sup>
Embouts doubles, min.	0,5 mm <sup>2</sup>
Longueur de dénudage	12 mm
Nombre de raccordements	2
Plage de serrage, max.	10 mm <sup>2</sup>
Plage de serrage, min.	0,22 mm <sup>2</sup>
Section de raccordement du conducteur, AWG, max.	AWG 8
Section de raccordement du conducteur, AWG, min.	AWG 26
Section de raccordement du conducteur, rigide, max.	10 mm <sup>2</sup>
Section de raccordement du conducteur, rigide, min.	0,5 mm <sup>2</sup>
Section de raccordement du conducteur, souple avec embout DIN 46228/1, max.	6 mm <sup>2</sup>
Section de raccordement du conducteur, souple avec embout DIN 46228/1, min.	0,5 mm <sup>2</sup>
Section de raccordement du conducteur, souple avec embout DIN 46228/4, max.	6 mm <sup>2</sup>
Section de raccordement du conducteur, souple avec embout DIN 46228/4, min.	0,5 mm <sup>2</sup>
Section de raccordement du conducteur, souple, max.	10 mm <sup>2</sup>
Section de raccordement du conducteur, souple, min.	0,5 mm <sup>2</sup>
Section de raccordement, semi-rigide, max.	10 mm <sup>2</sup>
Section de raccordement, semi-rigide, min.	1,5 mm <sup>2</sup>

Sens de raccordement	latéralement
Type de raccordement	Raccordement vissé
Vis de serrage	M 3,5

## Informations sur le produit

Informations pour commander	1000 V DC de tension nominale testée. Pour la couleur, voir la section sur les accessoires série W - Fonctions spécifiques.
Renseignements caractéristiques techniques	Attention : avec WQV, courant maximum du bloc de jonction (57 A) ! Raccordement de fil H07V-..10 et AWG 8 avec couple de serrage 1,4 - 1,6 Nm
Renseignements accessoires	Connexions transversales, alvéole de test et fiche de contrôle, veuillez voir section « Accessoires série W ». Uniquement 400 V avec utilisation de la barre de blindage LS 2.8 1056400000.

## Téléchargements

Agrément/Certificat/Document de conformité	<a href="#"><u>CFAT_WDU 6.pdf</u></a> <a href="#"><u>IECEXULD14.0005U_e.pdf</u></a> <a href="#"><u>CB Test Zertifikat</u></a> <a href="#"><u>CB Zertifikat</u></a> <a href="#"><u>DE_PT1001_20160414_220_ISSUE01.pdf</u></a> <a href="#"><u>ACF-ATEX_4786180920</u></a>
Brochure/Catalogue	<a href="#"><u>CAT 1 TERM 16/17 EN</u></a>
Documentation utilisateur	<a href="#"><u>NTI_IECEX_WDU-WPE 6.pdf</u></a>
Données techniques	<a href="#"><u>EPLAN, WSCAD, Zuken E3.S</u></a>

## Classifications

ETIM 3.0	EC000897
ETIM 4.0	EC000897
ETIM 5.0	EC000897
ETIM 6.0	EC000897
UNSPSC	30-21-18-11
eClass 5.1	27-14-11-20
eClass 6.2	27-14-11-20
eClass 7.1	27-14-11-20
eClass 8.1	27-14-11-20
eClass 9.0	27-14-11-20
eClass 9.1	27-14-11-20

## Remarque de sécurité

Avertissement de sécurité	<a href="#"><u>Safety Information</u></a>
---------------------------	---

## Agréments

## Agréments



ROHS

Conforme

UL File Number Search

**E60693**

## Autres produits de la même gamme:



Type: WDU 6 BL  
Référence: 1020280000

Version:  
Bloc de jonction de passage,  
Raccordement vissé, 6 mm<sup>2</sup>,  
800 V, 41 A, bleu

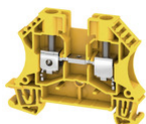
[Fiche de données PDF](#)  
[Ajouter à liste de demande](#)



Type: WDU 6 CUN  
Référence: 1025200000

Version:  
Bloc de jonction de passage,  
Raccordement vissé, 6 mm<sup>2</sup>,  
800 V, 41 A, Beige foncé

[Fiche de données PDF](#)  
[Ajouter à liste de demande](#)



Type: WDU 6 GE  
Référence: 1040220000

Version:  
Bloc de jonction de passage,  
Raccordement vissé, 6 mm<sup>2</sup>,  
800 V, 41 A, jaune

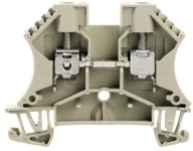
[Fiche de données PDF](#)  
[Ajouter à liste de demande](#)



Type: WDU 6 GN  
Référence: 1020290000

Version:  
Bloc de jonction de passage,  
Raccordement vissé, 6 mm<sup>2</sup>,  
800 V, 41 A, vert

[Fiche de données PDF](#)  
[Ajouter à liste de demande](#)

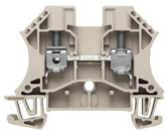


Type: WDU 6 GR  
Référence: 103960000

Version:  
Bloc de jonction de passage,  
Raccordement vissé, 6 mm<sup>2</sup>,  
800 V, 41 A, gris

[Fiche de données PDF](#)  
[Ajouter à liste de demande](#)

---

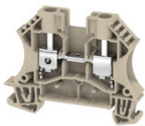


Type: WDU 6 HV  
Référence: 141297000

Version:  
Bloc de jonction de passage,  
Raccordement vissé, 6 mm<sup>2</sup>,  
1000 V, 41 A, Beige foncé

[Fiche de données PDF](#)  
[Ajouter à liste de demande](#)

---

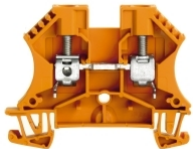


Type: WDU 6 IR  
Référence: 139335000

Version:  
Bloc de jonction de passage,  
Raccordement vissé, 6 mm<sup>2</sup>,  
800 V, 41 A, Beige foncé

[Fiche de données PDF](#)  
[Ajouter à liste de demande](#)

---

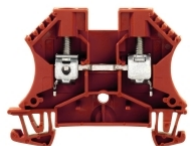


Type: WDU 6 OR  
Référence: 102026000

Version:  
Bloc de jonction de passage,  
Raccordement vissé, 6 mm<sup>2</sup>,  
800 V, 41 A, orange

[Fiche de données PDF](#)  
[Ajouter à liste de demande](#)

---



Type: WDU 6 RT  
Référence: 102024000

Version:  
Bloc de jonction de passage,  
Raccordement vissé, 6 mm<sup>2</sup>,  
800 V, 41 A, rouge

[Fiche de données PDF](#)  
[Ajouter à liste de demande](#)

---



Type: WDU 6 SW  
Référence: 102021000

Version:  
Bloc de jonction de passage,  
Raccordement vissé, 6 mm<sup>2</sup>,  
800 V, 41 A, noir

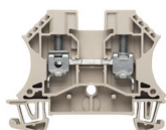
Fiche de données PDF  
Ajouter à liste de demande



Type: WDU 6 WS  
Référence: 1039700000

Version:  
Bloc de jonction de passage,  
Raccordement vissé, 6 mm<sup>2</sup>,  
800 V, 41 A, blanc

Fiche de données PDF  
Ajouter à liste de demande



Type: WDU 6 PACK  
Référence: 1781740000

Version:  
Bloc de jonction de passage,  
Raccordement vissé, 6 mm<sup>2</sup>,  
800 V, 41 A, Beige foncé

Fiche de données PDF  
Ajouter à liste de demande